

કોસ્મેટીક ટ્રીટમેન્ટ

- હેર રીમૂવલ
- તલ / મસા ની સારવાર
- ખીલના ખાડા
- ટેટુ રીમૂવલ
- વજાઈનલ ટાઈટનીંગ એન્ડ રીજુવીનેશન

હવે સુંદર દેખાવા માટે
નહી ચુકવવી પડે વધુ કિંમત

ARIHANT Advanced Cosmetic & Beauty Centre

Ground Floor, M. M. Complex, Sabridham Society,
Kakrapar Bypass Road, Kanpura, Vyara, Dist. Tapi

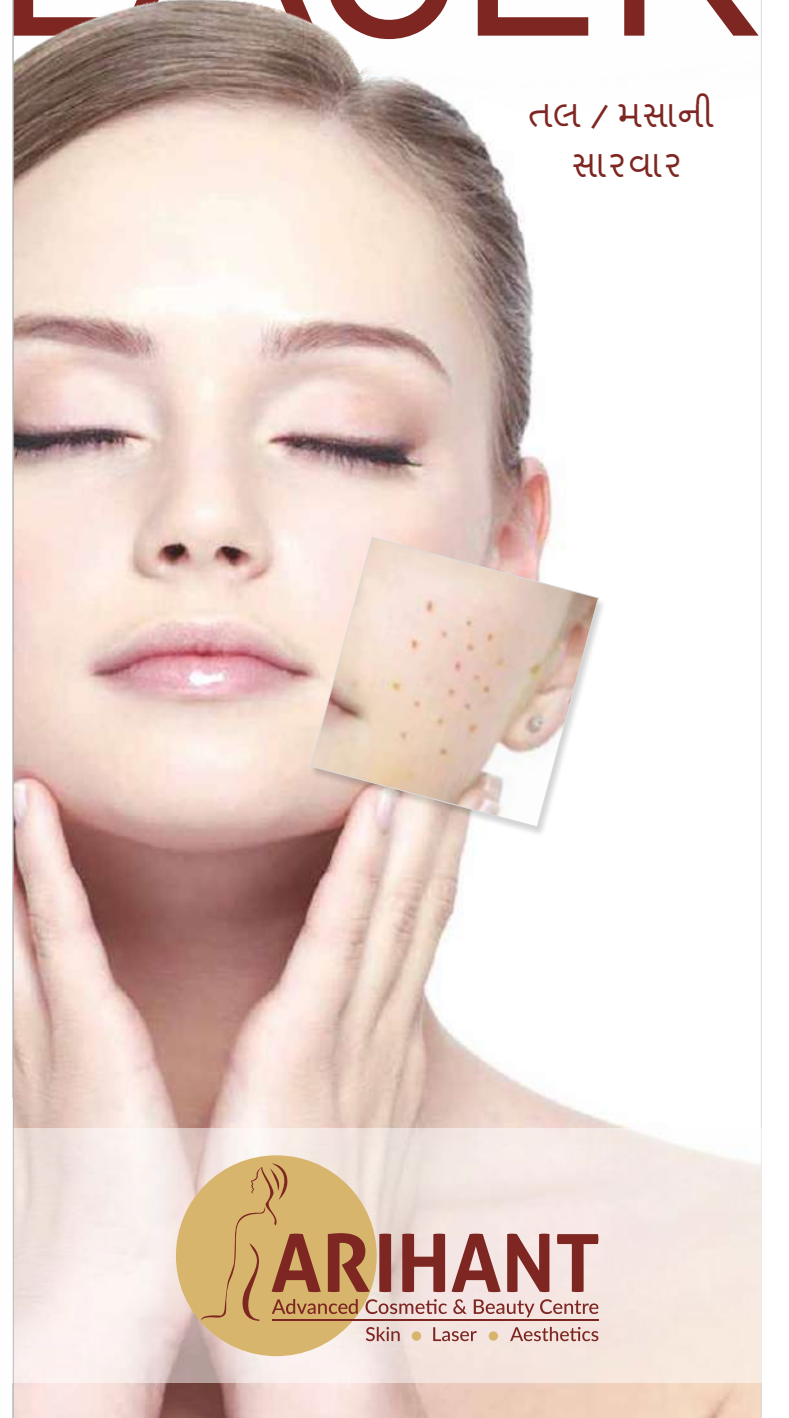
☎ 099250 51588, 97124 77188 ☎ 02626 225367

✉ info@arihantcentre.com 🌐 arihantcentre.com 📱 /arihantcentre

mid30.in

LASER

તલ / મસાની
સારવાર



લેઝર તલ / મસા ની સારવાર

કેટલીકવાર તમારા ચહેરા પરનો બ્યૂટી સ્પોટ જ તમારી બ્યૂટીમાં બાધક બને છે. ચહેરા પરના અણગમતા તલ-મસા કેટલીકવાર પરેશાની ઉભી કરે છે અને ક્યાંક અંદરને અંદર આપણને નવો લુક મેળવવાની ઈચ્છા જાગે છે. લેઝર તલ / મસા ની સારવાર તમારી એ ઈચ્છાને પૂરી કરે છે.

લેઝર તલ / મસા ની સારવાર શું છે ?

આ પ્રક્રિયામાં લેઝર લાઈટ ઉર્જા દ્વારા ઈચ્છિત હિસ્સામાંથી તલ-મસા દૂર કરવામાં આવે છે. અસરગ્રસ્ત ત્વચા લેઝર લાઈટને શોષી લે છે અને ત્વચાના તે હિસ્સાનું પીગમેન્ટ ધીમે ધીમે તૂટવા લાગે છે. તૂટેલા પીગમેન્ટના કણો ધીરે ધીરે ત્વચાના સ્તરમાં ભળી જાય છે.

કેટલાં સેશન્સની જરૂર પડશે ?

એક સેશન્સ મા સંપૂર્ણ પરિણામ મળે છે.

શું તેની કોઈ આડઅસર છે ?

આ પ્રક્રિયાની કોઈ આડઅસર નથી. મોટે ભાગે તો તે જગ્યાએ તમને થોડા દિવસ લાલાશ કે સોજા જેવું લાગી શકે છે જે એક કે બે અઠવાડિયામાં સામાન્ય થઈ જાય છે.



ટ્રીટમેન્ટના પરિણામ

પહેલાં



પછી

